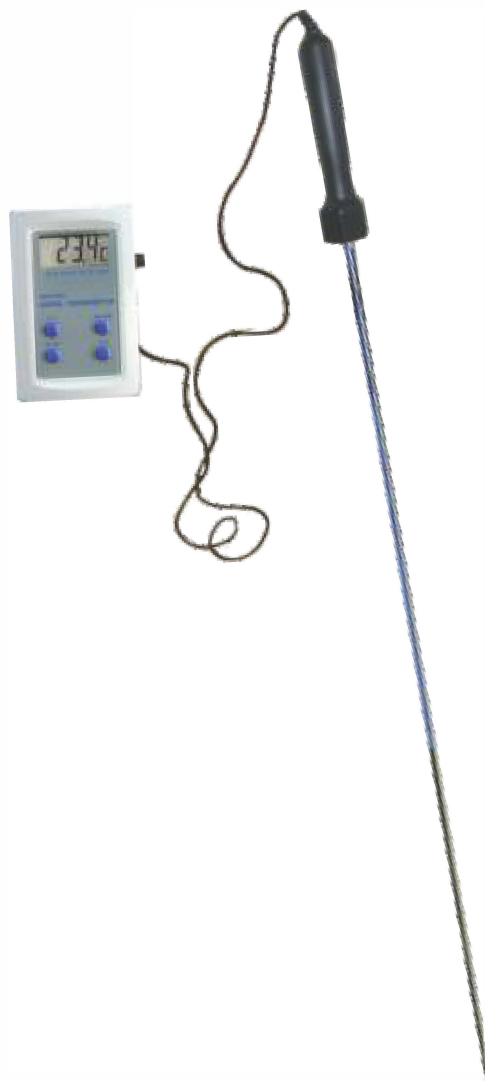


Fiche Technique

Thermomètre Sonde Amovible Très Longue
Référence 91000-020/F

Caractéristiques

- -50+200°C / -58+392°F
- Résolution : 0.1°
- Précision : $\pm 1^{\circ}\text{C}$ (-50+150°C) / $\pm 2^{\circ}\text{F}$ (-58+302°F) sinon $\pm 2^{\circ}\text{C}/\pm 4^{\circ}\text{F}$
- Sonde inox amovible :
1500 mm - \varnothing 6 mm
- Câble : 100 cm
- MAX/MIN
- Maintien des données
- 1 pile AAA



Mode d'emploi

MISE EN FONCTION

Pour allumer ou éteindre le thermomètre appuyez sur [ON/OFF].
Pour choisir l'unité de mesure appuyez sur [°C/°F].

FONCTION MAXIMA/MINIMA

Appuyez sur [MAX/MIN] pour lire la température maximum relevée.
Appuyez sur [MAX/MIN] encore une fois pour lire la température minimum relevée.
Appuyez de nouveau sur [MAX/MIN] pour revenir à l'affichage normal.
En mode MAX-MIN maintenez le bouton [MAX/MIN] 3 secondes pour remettre la mémoire à zéro.

MAINTIEN DE LA TEMPÉRATURE AFFICHÉE

Appuyez une fois sur [HOLD] pour maintenir la température affichée.
Appuyez de nouveau sur [HOLD] pour revenir à l'affichage normal.



Ne pas forcer la sonde. Nettoyez la sonde après chaque mesure. Si l'affichage devient faible, remplacez la pile.

www.allafrance.com